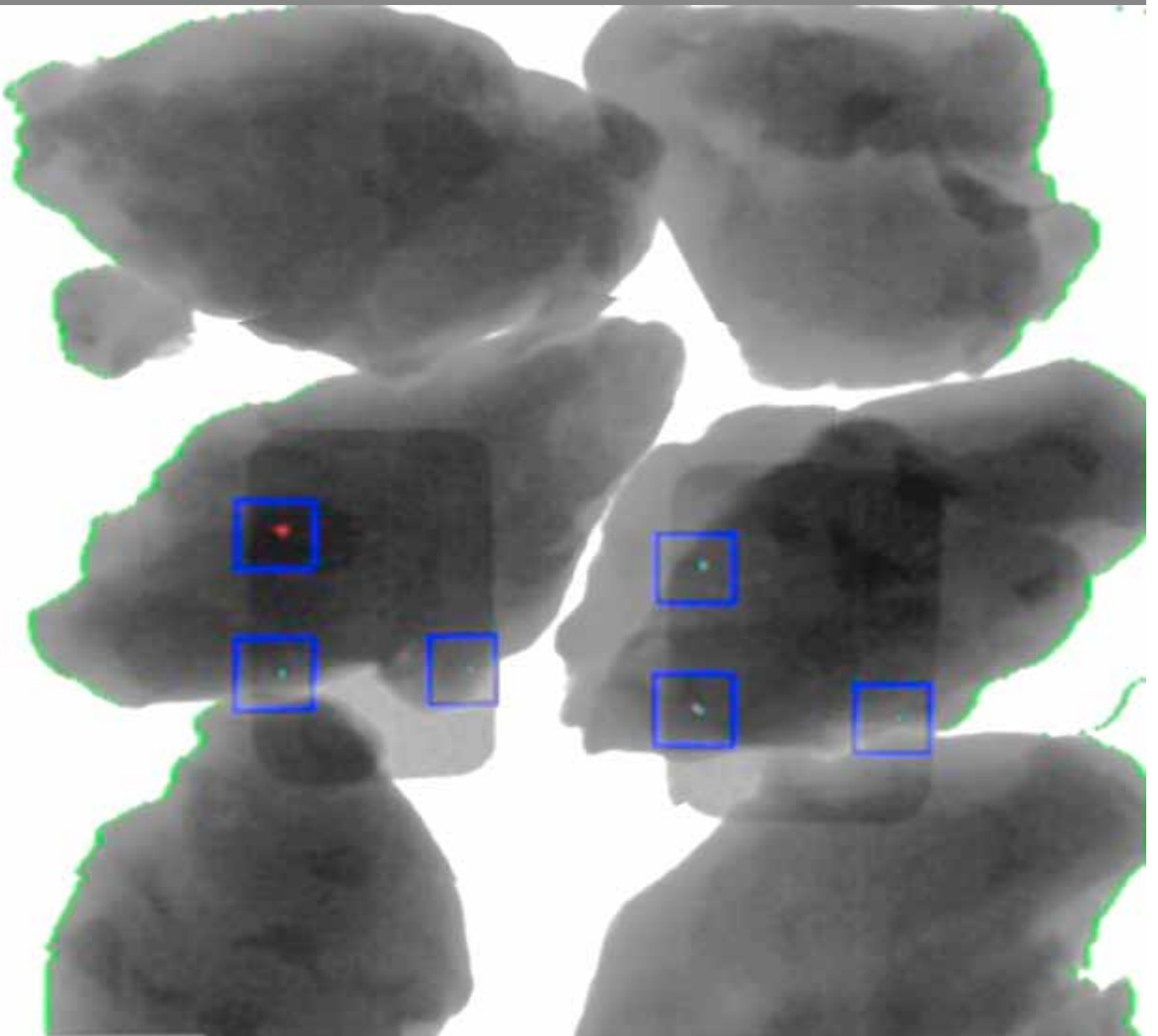


Teltek G-serien *Röntgendetektoren*

Röntgendetektoren



Teltek G-serien



Teltek G-serien röntgensystem med transportband kan undersöka praktiskt taget allt, vare sig det är separat packade varor eller kontinuerliga produktflöden på transportband.

G-serien har designats för paketerade eller lösa produktflöden. Systemet är utrustat med mjukvara för att undersöka innehåll, massa och eventuella olikheter. En mångfald av olika inställningsmöjligheter för vad systemet ska söka efter finns att tillgå.

Avancerade algoritmer

Att sätta samman en röntgenutrustning som ger en bild är enkelt. Att skapa en mjukvara som på ett lättförståeligt och säkert sätt detekterar t ex främmande föremål kräver däremot många års erfarenhet.

Hela Teltek G-serien bygger på teknik från Sapphire Alliance som med mer än 25 års erfarenhet av röntgendetektion vet var fel kan uppstå, och hur man gör för att förebygga dem. De mycket avancerade algoritmerna i Teltek G-serien är skapade för att förenkla handhavandet för operatörerna.

Adaptiv mjukvara

Det krävs inte längre djupa kunskaper i programmering för att justera parametrarna i röntgendetektorn, det räcker med ett par knapptryck direkt på skärmen. Mjukvaran är adaptiv vilket gör att små variationer som kan uppstå under produktionen, exempelvis en aning förändrad tjocklek i förpackningsmaterialet, hanteras helt automatiskt av mjukvaran.

Stor variation av modeller

I Teltek G-serien finns en mängd olika modeller framtagna för att passa just Er applikation. Genom att dubblera antalet röntgenkällor och anpassa effektnivåer kan vi genomlys stora produkter i en maskin som inte tar mer plats än en standardenhet.

I sortimentet finns även en pipe-line detektor för pumpade produkter, likväl som en glas-i-glas – maskin som är specialanpassad för att söka efter små glasbitar i behållare av glas.

Prisvärt

Få tillverkare av röntgenutrustning kan mäta sig med de priser Teltek kan erbjuda. Detta beror helt enkelt på att medlemsföretagen i Sapphire Alliance ständigt utvecklar och tar del av varandras utveckling för att optimera både funktion, tillverkning och logistik.

Specifikationer

Teknik:	Datastyrd (Windows XP) lågenergiteknologi
Röntgennivåer:	20-70 kV
Transportör:	0-120 m/min
Detektorstorlekar:	102-358 mm
Maximal scanningshast:	max 4000 linjer/sekund
Upplösning:	4096 gråskalor per pixel
Display:	15" Touchskärm
Programvara:	Sapphire X-ray Detection
Uppvärmningstid från kall:	ca 4 sekunder
Kalibrering/Normalisering:	Manuell eller automatisk
Känslighet:	Från 0,5 mm RF beroende på produkt
Inspektionshastighet:	Upp till 1200 prod/min
Strömförsörjning:	200-240 VAC / 200 VA. Säkring 10A trög
Användarnivåer:	Obegränsat antal
Loggning:	Samtliga större förändringar i systemet loggas med tidpunkt och användare. Även körtid loggas.



Sapphire Alliance är en världsomfattande grupp bestående av de mest erfarna företagen inom röntgeninspektion. Alla samarbetar för att ta fram det mest pålitliga systemet på marknaden. De separata företagen har installerat flera hundra automatiska röntgensystem, i många fall i mer än 20 år.

Teltek AB ansvarar inom alliansen för den nordiska marknaden både vad gäller försäljning, service och support.

TELTEK

PRODUKTKONTROLL

Om Teltek...

Teltek utvecklar och tillverkar datorbaserade vågsystem för industriändamål. Det är välkonstruerade system som väger och sorterar livsmedel, läkemedel och annat i industrins produktionslinjer.

Vi är även experter på övrig kontrollutrustning såsom metalldetektorer, röntgenutrustning, vision m.m.



Checkvågar - Metalldetektorer - Röntgen - Vision

Teltek i Örebro AB

Argongatan 46 - 703 74 - Örebro

Tel: 019-311 300

E-mail: info@teltek.se

Web: www.teltek.se